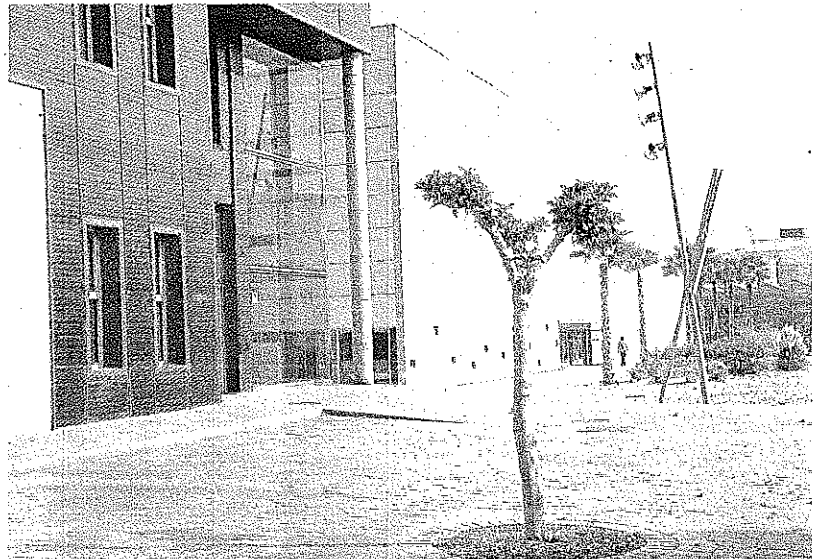


EMPRESAS REPORTAJE

# Grupo Tejera participa en el desarrollo de la UAL

La Universidad de Almería crece día a día y lo hace acompañada de la mano de empresas de Almería como es el ejemplo de Grupo Tejera



La Universidad de Almería está experimentando un espectacular desarrollo en sus infraestructura para dar respuesta a la demanda de alumnos, profesores y de la sociedad almeriense en general. Entre las recientes infraestructuras del campus está el edificio Científico Técnico IV y el nuevo Paraninfo, el edificio de Ciencias de la Salud, el pabellón de Neurociencia, el de Tecnologías de la Información y la Comunicación y el Aulario IV. Además de estas instalaciones, el Plan Director de Infraestructuras incluye la urbanización de nuevos terrenos en el campus.

Estas obras de urbanización de los nuevos terrenos del campus han sido ejecutadas por Construcciones Tejera que obtuvo la adjudicación de la actuación a través de un concurso. El proyecto de Construcciones Tejera incluyó junto a las actuaciones de urbanización una oferta atractiva para la Universidad que consistió en la construcción de un jardín botánico y su mantenimiento.

La oferta de la empresa Tejera recibió la mayor puntuación global de la mesa de contratación que, por un lado, valoró los aspectos económicos evitando las bajas temerarias y por otro lado, se puntuó el compromiso de mantener las obras ejecutadas durante un mayor periodo de tiempo. Por último se tuvieron en cuenta las mejoras técnicas asumidas por la empresa. De salida el pliego preveía: el carril bici, pavimentación de parte del aparcamiento P-2 del Plan Especial y finalmente, las mejoras de Tejera supusieron además de un Jardín Botánico, su mantenimiento y los nuevos viales interiores de la universidad.

## Carril bici

Además de las obras del aparcamiento, el proyecto incluyó la dotación de las infraestructuras de saneamiento, drenaje, abastecimiento, alumbrado, energía eléctrica, comunicaciones, pavimentaciones y jardinería al viario. Otra de las actuaciones significativas incluidas en el proyecto ha sido la prolongación del carril bici hasta el campus. Un tramo, de un kilómetro de longitud, que da respuesta

a la política de mejora de accesos no motorizados a la Universidad.

El Jardín Botánico, una iniciativa de Construcciones Tejera para mejorar el proyecto de urbanización, se distribuye en varias parcelas que muestran una representación diversa de diseños de jardinería utilizando especies exclusivamente autóctonas o combinaciones de especies propias y exóticas de jardinería. Además de contar con más de 120 especies botánicas convenientemente señalizadas, el jardín es un espacio sostenible desde el punto de vista del consumo de recursos hídricos. Ubicado en la fachada norte de la Universidad, el jardín botánico cuenta con paseos de albero que facilitan el tránsito

entre las plantas y mobiliario urbano como fuentes y bancos para los momentos de ocio y esparcimiento.

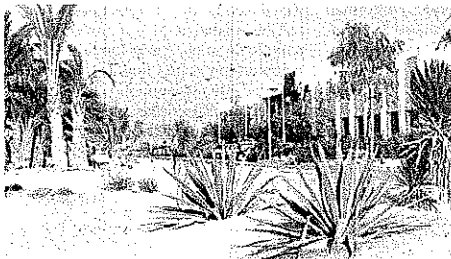
La Universidad de Almería crece y lo hace acompañada de empresas de Almería que como Grupo Tejera, han demostrado estar preparadas para responder a cualquier demanda y seguir construyendo el futuro de la provincia de Almería.





Nos damos en cuerpo y alma

- urbanización de la nueva zona del campus
- pavimentación • saneamiento • drenaje • abastecimiento
- jardinería viaria • carril bici • jardín botánico



En Grupo Tejera ponemos lo mejor de nosotros en cada trabajo, nos entregamos con pasión y profesionalidad en cada proyecto. Por eso nos sentimos especialmente orgullosos de la actuación que hemos llevado a cabo en la Universidad de Almería porque hemos contribuido a la creación de espacios adecuados para cultivar el cuerpo y el alma.

**Grupo Tejera**

[www.grupotejera.com](http://www.grupotejera.com)